

NFW68/89-RA

- For innfelt montasje av armaturen NEPTOLUX 68 og NEPTOLUX 89
- Fjærklipps for smidig og sikker montering i de fleste tak
- Klarer taktykkelse mellom 3 - 25 mm



Neptolux tilbyr en ny og moderne løsning tilpasset dagens krav til et økonomisk, driftssikkert og miljøvennlig nødlysanlegg.

Den tradisjonelle inndelingen i adskilte grupper med ledelys og markeringslys er nå historie.

Armaturene installeres fritt på Nepto-bussen, og sentralen gjenkjenner selv armaturen med adresserbar elektronikk.

Fjernovervåking, grafisk presentasjon via PC, dimming, LAN-tilkobling, GSM-alarm, SIA-alarm osv. er naturligvis å få som tilleggsvalg.



NFW68/89-RA

Med NFW68/89-RA blir armaturene Neptolux 68 og Neptolux 89 innfelt i undertak slik at det er kun armaturens linse som er synlig. NFW68/89-RA er utstyrt med fjærklipps for smidig og sikker montering i de fleste tak materialer.



Nepto  Lux

Tekniske data

- Farge: Hvit
- Maximal luftfuktighet: 95% ikke kondenserende
- Drifttemperatur:
-10°C □ +50°C
- Lagringstemperatur:
-30°C □ +60°C
- Material: Plast
- Mål (diameter x høyde)
Sokkeln: 145 x 56 mm
Infelt armatur:
145 x 6 mm
- Montasjehull: 128 mm
Innbygningsdybde
NEPTOLUX 68: 65 mm
NEPTOLUX 89: 85 mm
- Max tak tykkelse: 25 mm
- Vekt: 168 g

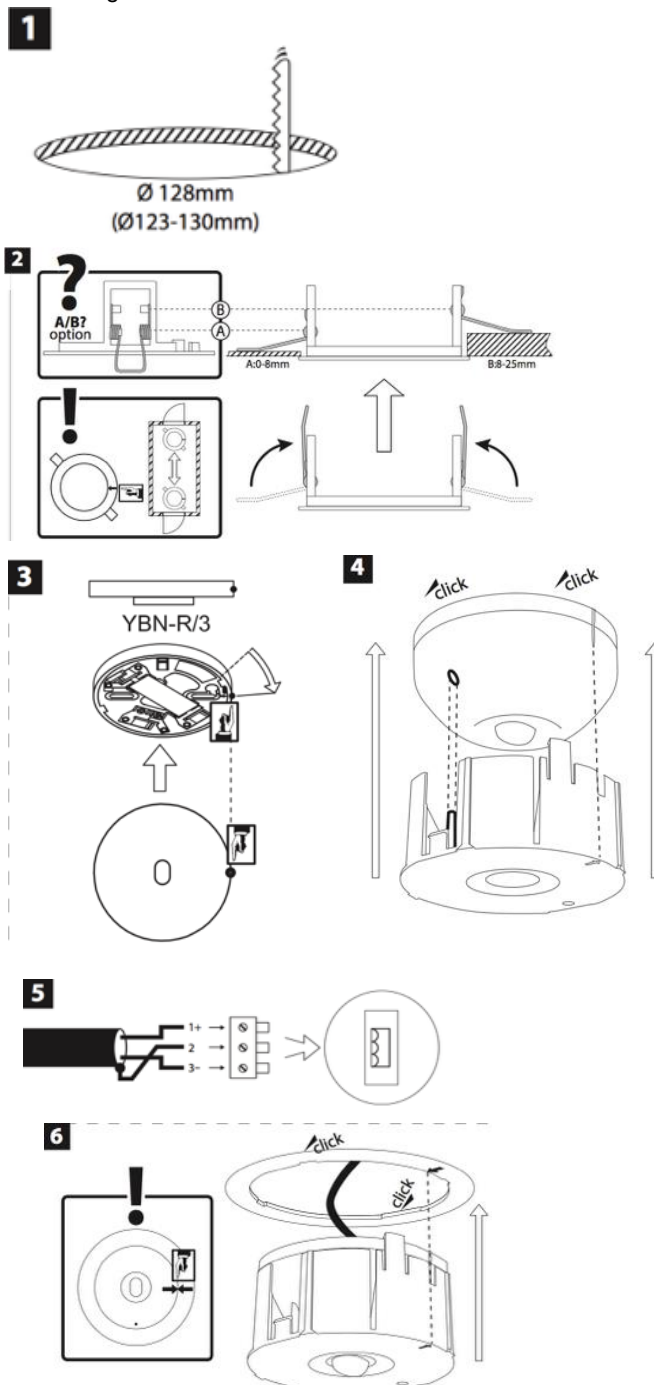
Artikkelnummer

Artikkel / tilbehør:	Artikkelnr:
Innfellingskit for ledelysarmatur	NFW68 /89-RA

Installasjon

Innfellingssockelen installeres i undertak som er max 25mm.

1. Lag et hull på \varnothing 128mm i undertaket.
2. Still inn klemmer for A eller B avhengig av taktykkelse.
3. Tenk på armaturens retning når korridor linse benyttes.
4. Monter armaturen med medfølgende inre sokkel i flush
5. Koble linjekabler 1= pluss + og 3= minus -
6. Monter armatur med inre sokkel i ytre sokkel. Tenk på armatur retning.



CPD EN

Outfit av Nemko AS
Dato 2011-11-14

Navn NF68_89-RA
Dato 2015-03-14
Versjon 5,00