



ESP-FIREbeam

- Godkjent i.h.h.t EN54-12
- Kontroll / idriftsetting fra kontrollenhet på gulvnivå
- Automatisk justering etter byggets bevegelse
- Standard detekterings-avstand 5 ⇒ 40 m
- 100 m detekterings-avstand med utvidelseskit
- Adresserbar og tilkobles til den analoge sløyfen



Hogiki's detektorer benytter det unike "High Performance Chamber Technology" for røykdetektorkammeret. Dette gir en veldig sikker og stabil detektering med ubetydelig med feilalarmer.

Kammeret er så konstruert slik at det bare er selve kammergelementet som må byttes ut ved nedstøvet detektor hvilket gir en god driftsøkonomi.

Linjedetektor ESP FIREbeam

ESP FIREbeam er en reflekterende linjedetektor som har avansert motorisert teknikk som gjør det mulig å selv tilpasse seg til midten av reflektoren ved idriftsetting.

Idriftsetting er halvautomatisk og tilkobler seg direkte til midten av reflektoren. Detektoren overvåker kontinuerlig tilpassing og justerer seg tilbake til midten hvis det oppstår bevegelse i bygget. Detektoren leveres med en separat styreenhet slik at servicepersonell kan kontrollere og vedlikeholde fra gulvnivå.

Detekteringsområdet er 40 m for standard enhet, øker til 80 m eller 100 m med tillegg av en middelslang eller lang rekkevidde reflektor kit. ESP har en integrert CHQ-POM-modul som muliggjør full tilkobling til ESP analog adresserbar sløyfe.

Tekniske data

- Artikkel:
ESP FIREBEAM
- Detekteringsavstand
Standard: 5-40 m
- Reflektorkit for utvidet
detekteringsavstand
40 – 80m: MIDKIT
80 – 100m: LONGKIT
- Strømforbruk: 22mA
- Max justeringsvinkel:
 $\pm 15^\circ$
- Max feil justering
Detektor: $\pm 0,75^\circ$
Reflektor: $\pm 2^\circ$
- Følsomhet
25 % til 50 % med 1%
økning
- Optisk bølgelengde:
870 nm
- Driftstemperatur:
 $-10^\circ\text{C} \Rightarrow +55^\circ\text{C}$
- Maximal luftfuktighet:
95% ikke kondenserende
- Farge: Hvit
- Mål / Vekt
Detektor:
180 x 155 x 137 mm
/ 1,1 kg
Kontrollenhet:
180 x 120 x 62 mm
/ 55 g
(høyde x bredde x dybde)

CPD EN

0786 - CPD - 21042

EN 54-12

Utført av BRE Certification Ltd

Navn ESP FIREBEAM v401

Dato 2012-05-07

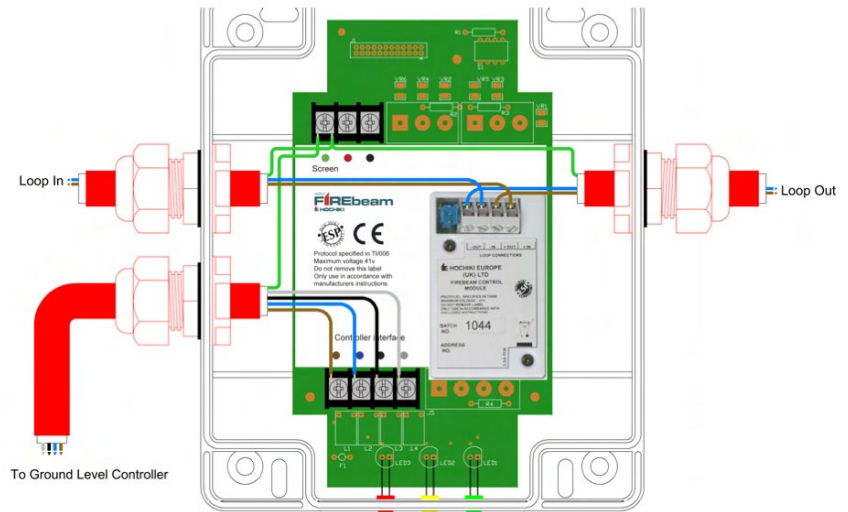
Versjon 4,01

Innkobling

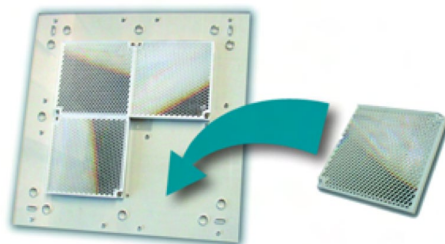
Detektoren tilkobles til det analog sløyfekortet HOAN (Hochiki Analog).
Adresseringen skjer med TCH-B100 programmeringsenhet.

Linjedetektoren er kompatibel med PRODEX-500 versjon 2.05 og HOAN versjon 2.15.

C3 = Kabelskjerm



40 - 80m: MIDKIT



80 - 100m: LONGKIT

