

HCP-E(SCI)

- Godkjent i.h.h.t EN54-11
- Nivåer
Brannalarm
Feilalarm
- Innebygd
kortslutningsisolator



Hogiki's detektorer benytter det unike "High Performance Chamber Technology" for røykdetektorkammeret. Dette gir en veldig sikker og stabil detektering med ubetydelig med feilalarmer.

Kammeret er så konstruert slik at det bare er selve kammeret som må byttes ut ved nedstøvet detektor hvilket gir en god driftsøkonomi.

Alarmknapp HCP-E (SCI)

HCP-E(SCI) er en analog alarmknapp med innebygd kortslutningsisolator.

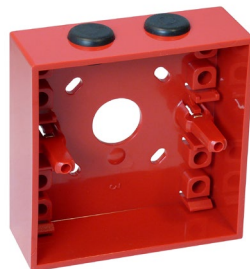
Alarmknappen leveres som standard med ett fleksibelt glass som trykkes inn for å lage brannalarm. Alarmknappens kan tilbakestilles med medfølgende nøkkel.

Nytt glass kan bestilles separat.

HCP-E/NOR er et kit der knappen leveres med bakstykke for utenpåliggende installasjon samt beskyttelseslokk.

Brannalarm indikeres med rød lysdiode.

Kortslutning indikeres med gul lysdiode.



SR2G
Bakstykke



PS200 / 1670940
Beskyttelseslokk

Tekniske data

- Artikkel:
HCP-E
- Driftspenning:
17 ⇒ 41 VDC
- Strømforbruk
Hvilestilling: 0,18 mA
Nominell: 0,35 mA
Alarm: 10 mA
- Bakstykke, høyde
SR2G – 32 mm
- Beskyttelseslokk
PS200/1670940
- Driftstemperatur:
-10°C ⇒ +50°C
- Lagringstemperatur:
-30°C ⇒ +70°C
- Maximal luftfuktighet:
95% ikke kondenserende
- Farge: Röd
- Mål: 89 x 93 x 27,5 mm
(bredde x høyde x dybde)
- Vekt: 110 g

Inkobling

Detektoren tilkobles til det analoge sløyfekortet HOAN (Hochiki Analog). Adresseringen skjer med TCH-B100 programmeringsenhet.

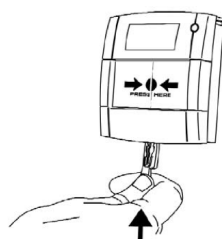


fig 1



fig 2

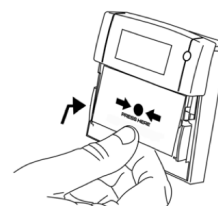


fig 3

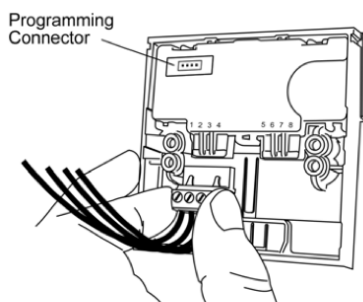


fig 4

1 & 2 = Kabelskjerm

5 = Innkommende sløyfe plus +

7 = Innkommende sløyfe minus -

6 = Utgående sløyfe plus +

8 = Utgående sløyfe minus -

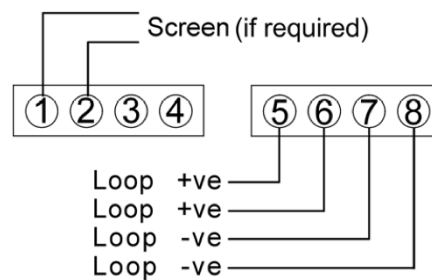


fig 5

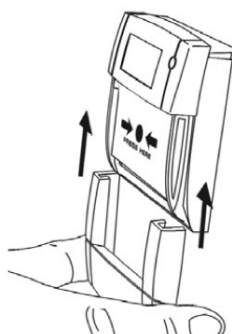


fig 7

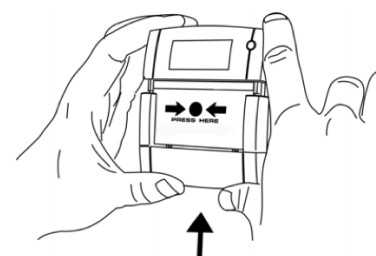


fig 8

CPD EN

0832 - CPD - 0601

EN 54-11

Utført av BRE Certification Ltd

Navn HCP-E-v401

Dato 2012-03-02

Versjon 4,01